

АКТ ОБСЛЕДОВАНИЯ
объекта социальной инфраструктуры
К ПАСПОРТУ ДОСТУПНОСТИ
Муниципального бюджетного общеобразовательного учреждения «Средняя общеобразовательная школа» структурное подразделение-детский сад
Красногвардейского района

с. Полтавка

1. Общие сведения об объекте

- 1.1. Наименование (вид) объекта: образовательный объект
- 1.2. Адрес объекта: 290736, Республика Крым, Красногвардейский район, с. Полтавка, ул. Центральная, д. 1
- 1.3. Сведения о размещении объекта:
- отдельно стоящее здание 2 этажей, 1143,7 кв.м
- часть здания _____ - _____ этажей (или на _____ этаже)
- наличие прилегающего земельного участка (да/нет) _____
- 1.4. Год постройки здания 1970, последнего капитального ремонта _____
- 1.5. Дата предстоящих плановых ремонтных работ _____
нет
- 1.6. Название организации (учреждения), (по общему названию, согласно Уставу, краткое наименование организации)
общеобразовательное учреждение «Полтавское структурное подразделение-детский сад с. Полтавка Красногвардейского района Республики Крым»
- 1.7. Юридический адрес организации (учреждения)
Красногвардейский район, село Полтавка, улица _____

2. Характеристика деятельности

Дополнительная информация о сфере деятельности объекта, предоставляемой обслуживаемому населению по возрасту являющихся _____ человек, _____ категорий _____ об
нет _____

«УТВЕРЖДАЮ»
Директор МБОУ «Полтавская школа»
_____ Зюзина Н.В.
« ____ » 2018 г.

АКТ ОБСЛЕДОВАНИЯ
объекта социальной инфраструктуры
К ПАСПОРТУ ДОСТУПНОСТИ ОСИ
Муниципального бюджетного общеобразовательного учреждения «Полтавская
школа» структурное подразделение- детский сад с. Полтавка
Красногвардейского района Республики Крым

с. Полтавка

1. Общие сведения об объекте

- 1.1. Наименование (вид) объекта: образовательное учреждение
- 1.2. Адрес объекта: 290736, Республика Крым, Красногвардейский район, с. Полтавка, ул. Центральная, д.1
- 1.3. Сведения о размещении объекта:
- отдельно стоящее здание 2 этажей, 1143,7 кв.м
 - часть здания _____ - _____ этажей (или на _____ - _____ этаже), _____ - _____ кв.м
 - наличие прилегающего земельного участка (да, нет); да, 9088,0 кв.м
- 1.4. Год постройки здания 1970, последнего капитального ремонта 2012
- 1.5. Дата предстоящих плановых ремонтных работ: текущего 2018, капитального нет
- 1.6. Название организации (учреждения), (полное юридическое наименование – согласно Уставу, краткое наименование) Муниципальное бюджетное общеобразовательное учреждение «Полтавская школа», структурное подразделение- детский сад с. Полтавка Красногвардейского района Республики Крым)
- 1.7. Юридический адрес организации (учреждения) 297036, Республика Крым, Красногвардейский район, село Полтавка, улица Центральная, дом 1

2. Характеристика деятельности организации на объекте

Дополнительная информация сфера деятельности образовательная, категорией обслуживаемого населения по возрасту являются дети, пропускная способность 110 человек,
_____ категорий _____ обслуживаемых _____ инвалидов
нет

3. Состояние доступности объекта

3.1. Путь следования к объекту пассажирским транспортом
(описать маршрут движения с использованием пассажирского транспорта)

нет

наличие адаптированного пассажирского транспорта к объекту нет

3.2. Путь к объекту от ближайшей остановки пассажирского транспорта:

3.2.1 расстояние до объекта от остановки транспорта --

3.2.2 время движения (пешком) --

3.2.3 наличие выделенного от проезжей части пешеходного пути (*да, нет*), да

3.2.4 перекрестки: нерегулируемые; *регулируемые, со звуковой сигнализацией, таймером; нет* (нужное подчеркнуть)

3.2.5 информация на пути следования к объекту: *акустическая, тактильная, визуальная; нет* (нужное подчеркнуть)

3.2.6 перепады высоты на пути: *есть, нет* (нужное подчеркнуть и описать в случае наличия __)

Их обустройство для инвалидов на коляске: *да, нет* (нужное подчеркнуть)

3.3. Организация доступности объекта для инвалидов – форма обслуживания

№ п/п	Категория инвалидов (вид нарушения)	Вариант организации доступности объекта (формы обслуживания)*
1.	Все категории инвалидов и МГН	«ДУ»
	<i>в том числе инвалиды:</i>	
2	передвигающиеся на креслах-колясках	«ВНД»
3	с нарушениями опорно-двигательного аппарата	«ВНД»
4	с нарушениями зрения	«ДУ»
5	с нарушениями слуха	«ДУ»
6	с нарушениями умственного развития	«ДУ»

* - указывается один из вариантов: «А» - доступность всех зон и помещений (универсальная); «Б» - выделены для обслуживания инвалидов специальные участки и помещения; «ДУ» - обеспечена условная доступность: помощь сотрудника организации на объекте, либо услуги представляются на дому или дистанционно; «ВНД» - временно недоступно: доступность не организована

3.4. Состояние доступности основных структурно-функциональных зон

№ п/п	Основные структурно-функциональные зоны	Состояние доступности, в том числе для основных категорий инвалидов**	Приложение	
			№ на плане	№ фото

1	Территория, прилегающая к зданию (участок)	ДУ	1	1
2	Вход (входы) в здание	ДУ	2	2
3	Путь (пути) движения внутри здания (в т.ч. пути эвакуации)	ДУ	3	3
4	Зона целевого назначения здания (целевого посещения объекта)	ДУ(Г,С,У) ВНД (К,О)	4	4
5	Санитарно-гигиенические помещения	ВНД	5	5
6	Система информации и связи (на всех зонах)	ВНД	-	-
7	Пути движения к объекту (от остановки транспорта)	ДЧ-И(К.О.Г.У)	-	-

** Указывается: ДП-В - доступно полностью всем; ДП-И (К, О, С, Г, У) – доступно полностью избирательно (указать категории инвалидов); ДЧ-В - доступно частично всем; ДЧ-И (К, О, С, Г, У) – доступно частично избирательно (указать категории инвалидов); ДУ - доступно условно, ВНД - недоступно

3.5. Итоговое заключение о состоянии доступности ОСИ: Доступно условно

4. Управленческое решение (проект)

4.1. Рекомендации по адаптации основных структурных элементов объекта:

№ п \п	Основные структурно-функциональные зоны объекта	Рекомендации по адаптации объекта (вид работы)*
1	Территория, прилегающая к зданию (участок)	Индивидуальное решение с ТРС
2	Вход (входы) в здание	Индивидуальное решение с ТСП, капитальный ремонт
3	Путь (пути) движения внутри здания (в т.ч. пути эвакуации)	Индивидуальное решение с ТСП, текущий ремонт
4	Зона целевого назначения здания (целевого посещения объекта)	Индивидуальное решение с ТСП, капитальный ремонт
5	Санитарно-гигиенические помещения	Индивидуальное решение с ТСП, капитальный ремонт
6	Система информации на объекте (на всех зонах)	Индивидуальное решение с ТСП
7	Пути движения к объекту (от остановки транспорта)	Индивидуальное решение с ТРС
8	Все зоны и участки	Индивидуальное решение

*- указывается один из вариантов (видов работ): не нуждается; ремонт (текущий, капитальный); индивидуальное решение с ТСП; технические решения невозможны – организация альтернативной формы обслуживания

4.2. Период проведения работ до 2030г.

в рамках исполнения плана мероприятий (« дорожная карта» по повышению значения показателей доступности для инвалидов объекта и предоставляемых на них услуг в МБОУ « Полтавская школа», структурное подразделение – детский сад
(указывается наименование документа: программы, плана)

4.3 Ожидаемый результат (по состоянию доступности) после выполнения работ по адаптации доступен полностью

Оценка результата исполнения программы, плана (по состоянию доступности) не удовлетворительно

4.4. Для принятия решения требуется, не требуется (нужное подчеркнуть):

4.4.1. Согласование на Комиссии _____

(наименование Комиссии по координации деятельности в сфере обеспечения доступной среды жизнедеятельности для инвалидов и других МГН)

4.4.2. Согласование работ с надзорными органами (в сфере проектирования и строительства, архитектуры, охраны памятников, другое - указать) в сфере проектирования и строительства

4.4.3. Техническая экспертиза; разработка проектно-сметной документации; требуется

4.4.4. Согласование с вышестоящей организацией (собственником объекта);

4.4.5. Согласование с общественными организациями инвалидов Красногвардейская общественная организация ветеранов и инвалидов труда, военной службы и правоохранительных органов ;

4.4.6. Другое _____.

Имеется заключение уполномоченной организации о состоянии доступности объекта (наименование документа и выдавшей его организации, дата), прилагается

4.5. Информация может быть размещена (обновлена) на Карте доступности субъекта Российской Федерации _____

(наименование сайта, портала)

5. Особые отметки

ПРИЛОЖЕНИЯ:

Результаты обследования:

- | | |
|--|---------------------|
| 1. Территории, прилегающей к объекту | на _____ 4 _____ л. |
| 2. Входа (входов) в здание | на _____ 2 _____ л. |
| 3. Путей движения в здании | на _____ 2 _____ л. |
| 4. Зоны целевого назначения объекта | на _____ 2 _____ л. |
| 5. Санитарно-гигиенических помещений | на _____ 1 _____ л. |
| 6. Системы информации (и связи) на объекте | на _____ 0 _____ л. |

Результаты фотофиксации на объекте МБОУ «Полтавская школа», структурное подразделение - детский сад на _____ 11 _____ л.

Поэтажные планы, паспорт БТИ _____ на _____ л.

Другое (в том числе дополнительная информация о путях движения к объекту) _____

Руководитель

рабочей группы завхоз Раина Т.А. _____

(Должность, Ф.И.О.)

(Подпись)

Члены рабочей группы заместитель директора по ДО Теличко Е.В. _____

(Должность, Ф.И.О.)

(Подпись)

специалист по ОТ Сидорова Т.В. _____

(Должность, Ф.И.О.)

(Подпись)

Педагог- психолог Сеитнебиева С.Н. _____

(Должность, Ф.И.О.)

(Подпись)

В том числе:

В том числе:

представители общественных

организаций инвалидов председатель, Смолькина В.М. _____

(Должность, Ф.И.О.)

(Подпись)

(Должность, Ф.И.О.)

(Подпись)

Управленческое решение согласовано «___» _____ г. (протокол №___)
Комиссией (название) по проведению обследования и паспортизации МБОУ «Полтавская школа», структурное подразделение -детский сад

«УТВЕРЖДАЮ»
Директор МБОУ «Полтавская школа»
Н.В. Зюзина
«19» 06 2018 г.



АНКЕТА
(информация об объекте социальной инфраструктуры)
К ПАСПОРТУ ДОСТУПНОСТИ ОСИ

1. Общие сведения об объекте

- 1.1. Наименование (вид) объекта – образовательное учреждение
1.2. Адрес объекта: Республика Крым, Красногвардейский район, с. Полтавка, ул. Центральная, д. 1
1.3. Сведения о размещении объекта:
- отдельно стоящее здание 2 этажа, 1143,7 кв.м.
- часть здания ___ - ___ этажей (или на ___ - ___ этаже), ___ - ___ кв.м.
1.4. Год постройки здания 1970, последнего капитального ремонта 2012
1.5. Дата предстоящих плановых ремонтных работ: текущего 2018, капитального до 2030 (по району)

Сведения об организации, расположенной на объекте

- 1.6. Название организации (учреждения), (полное юридическое наименование – согласно Уставу, краткое наименование) Муниципальное бюджетное общеобразовательное учреждение «Полтавская школа», структурное подразделение-детский сад с. Полтавка Красногвардейского района Республики Крым
1.7. Юридический адрес организации (учреждения): 297036, Республика Крым, Красногвардейский район, село Полтавка, улица Центральная, дом 3а
1.8. Основание для пользования объектом (оперативное управление, аренда, собственность) оперативное управление
1.9. Форма собственности (государственная, негосударственная) государственная
1.10. Территориальная принадлежность (федеральная, региональная, муниципальная) муниципальная
1.11. Вышестоящая организация (наименование) Управление образования Администрации Красногвардейского района
1.12. Адрес вышестоящей организации, другие координаты: 297000 пгт. Красногвардейское, ул. Энгельса, 3, +7(36556)2-53-76, 2-52-34, krasnogvardeysk.crimea@edu.ru

2. Характеристика деятельности организации на объекте

- 2.1 Сфера деятельности (*здравоохранение, образование, социальная защита, физическая культура и спорт, культура, связь и информация, транспорт, жилой фонд, потребительский рынок и сфера услуг, другое*) образование.
2.2 Виды оказываемых услуг предоставление дошкольных образовательных услуг
2.3 Форма оказания услуг: (на объекте, с длительным пребыванием, в т.ч. проживанием, на дому, дистанционно) на объекте .

«УТВЕРЖДАЮ»
Директор МБОУ «Полтавская школа»
_____ Н.В. Зюзина
«_____» _____ 2018 г.

АНКЕТА
(информация об объекте социальной инфраструктуры)
К ПАСПОРТУ ДОСТУПНОСТИ ОСИ

1. Общие сведения об объекте

- 1.1. Наименование (вид) объекта – образовательное учреждение
- 1.2. Адрес объекта: Республика Крым, Красногвардейский район, с. Полтавка, ул. Центральная, д. 1
- 1.3. Сведения о размещении объекта:
- отдельно стоящее здание 2 этажа, 1143,7 кв.м.
- часть здания _____ - _____ этажей (или на _____ - _____ этаже), _____ - _____ кв.м.
- 1.4. Год постройки здания 1970, последнего капитального ремонта 2012
- 1.5. Дата предстоящих плановых ремонтных работ: текущего 2018, капитального до 2030 (по району)

Сведения об организации, расположенной на объекте

- 1.6. Название организации (учреждения), (полное юридическое наименование – согласно Уставу, краткое наименование) Муниципальное бюджетное общеобразовательное учреждение «Полтавская школа», структурное подразделение-детский сад с. Полтавка Красногвардейского района Республики Крым
- 1.7. Юридический адрес организации (учреждения): 297036, Республика Крым, Красногвардейский район, село Полтавка, улица Центральная, дом 3а
- 1.8. Основание для пользования объектом (оперативное управление, аренда, собственность) оперативное управление
- 1.9. Форма собственности (государственная, негосударственная) государственная
- 1.10. Территориальная принадлежность (федеральная, региональная, муниципальная) муниципальная
- 1.11. Вышестоящая организация (наименование) Управление образования Администрации Красногвардейского района
- 1.12. Адрес вышестоящей организации, другие координаты:
297000 пгт. Красногвардейское, ул. Энгельса, 3, +7(36556)2-53-76, 2-52-34, krasnogvardeysk.crimea@edu.ru

2. Характеристика деятельности организации на объекте

- 2.1 Сфера деятельности (*здравоохранение, образование, социальная защита, физическая культура и спорт, культура, связь и информация, транспорт, жилой фонд, потребительский рынок и сфера услуг, другое*) образование.

- 2.2 Виды оказываемых услуг предоставление дошкольных образовательных услуг
- 2.3 Форма оказания услуг: (на объекте, с длительным пребыванием, в т.ч. проживанием, на дому, дистанционно) на объекте .
- 2.4 Категории обслуживаемого населения по возрасту: (дети, взрослые трудоспособного возраста, пожилые; все возрастные категории) дети .
- 2.5 Категории обслуживаемых инвалидов: *инвалиды, передвигающиеся на коляске, инвалиды с нарушениями опорно-двигательного аппарата; нарушениями зрения, нарушениями слуха, нарушениями умственного развития* (нужное подчеркнуть) нет
- 2.6 Плановая мощность: посещаемость (количество обслуживаемых в день), вместимость, пропускная способность 122 детей .
- 2.7 Участие в исполнении ИПР инвалида, ребенка-инвалида (да, нет) нет .

3. Состояние доступности объекта для инвалидов и других маломобильных групп населения (МГН)

3.1 Путь следования к объекту пассажирским транспортом (описать маршрут движения с использованием пассажирского транспорта) --

наличие адаптированного пассажирского транспорта к объекту не предусмотрено

3.2 Путь к объекту от ближайшей остановки пассажирского транспорта:

3.2.1 расстояние до объекта от остановки транспорта --

3.2.2 время движения (пешком) -

3.2.3 наличие выделенного от проезжей части пешеходного пути: да, нет (нужное подчеркнуть)

3.2.4 перекрестки: *нерегулируемые; регулируемые, со звуковой сигнализацией, таймером; нет* (нужное подчеркнуть)

3.2.5 информация на пути следования к объекту: *акустическая, тактильная, визуальная; нет* (нужное подчеркнуть)

3.2.6 перепады высоты на пути: *есть, нет* (нужное подчеркнуть и описать в случае наличия _____)

Их обустройство для инвалидов на коляске: *да, нет* (нужное подчеркнуть)

3.3 Вариант организации доступности ОСИ (формы обслуживания)* с учетом СП 35-101-2001

№ п/п	Категория инвалидов (вид нарушения)	Вариант организации доступности объекта
1.	Все категории инвалидов и МГН	«ДУ»
	<i>в том числе инвалиды:</i>	
2	передвигающиеся на креслах-колясках	«ВНД»
3	с нарушениями опорно-двигательного аппарата	«ВНД»
4	с нарушениями зрения	«ДУ»
5	с нарушениями слуха	«ДУ»
6	с нарушениями умственного развития	«ДУ»

* - указывается один из вариантов: «А» - доступность всех зон и помещений (универсальная); «Б» - выделены для обслуживания инвалидов специальные участки и помещения;

«ДУ» - обеспечена условная доступность: помощь сотрудника организации на объекте, либо услуги представляются на дому или дистанционно; «ВНД» - временно недоступно: доступность не организована

4. Управленческое решение (предложения по адаптации основных структурных элементов объекта)

№ п \п	Основные структурно-функциональные зоны объекта	Рекомендации по адаптации объекта (вид работы)*
1	Территория, прилегающая к зданию (участок)	Индивидуальное решение с ТСР
2	Вход (входы) в здание	Индивидуальное решение с ТСР, капитальный ремонт
3	Путь (пути) движения внутри здания (в т.ч. пути эвакуации)	Индивидуальное решение с ТСР, текущий ремонт
4	Зона целевого назначения (целевого посещения объекта)	Индивидуальное решение с ТСР, капитальный ремонт
5	Санитарно-гигиенические помещения	Индивидуальное решение с ТСР, капитальный ремонт
6	Система информации на объекте (на всех зонах)	Индивидуальное решение с ТСР
7	Пути движения к объекту (от остановки транспорта)	Индивидуальное решение с ТСР
8.	Все зоны и участки	Индивидуальное решение с ТСР

*- указывается один из вариантов (видов работ): не нуждается; ремонт (текущий, капитальный); индивидуальное решение с ТСР; технические решения невозможны – организация альтернативной формы обслуживания

Директор МБОУ «Полтавская школа»
И. В. Зюзина



2018г.

ПАСПОРТ
доступности для инвалидов объекта и предоставляемых на нем
услуг в сфере образования (далее - услуги)

I. КРАТКАЯ ХАРАКТЕРИСТИКА ОБЪЕКТА

Адрес объекта, на котором предоставляется(-ются) услуга (услуги): Республика Крым, Красногвардейский район, с. Полтавка, ул. Центральная, д. 1

Наименование предоставляемой(-мых) услуги (услуг): образовательная деятельность

Сведения об объекте:

- отдельно стоящее здание 2 этажа, 1143,7 кв. м.
- часть здания _____ - _____ этажей (или помещение на _____ - _____ этаже), _____ кв. м.
- наличие прилегающего земельного участка (да, нет): да, 9088,0 кв. м

Название организации, которая предоставляет услугу населению, (полное

1.8. наименование - согласно Уставу, сокращенное наименование): муниципальное бюджетное общеобразовательное учреждение «Полтавская школа», структурное подразделение – детский сад с. Полтавка Красногвардейского района Республики Крым.

1.9. Адрес места нахождения организации: 297036, Республика Крым, Красногвардейский район, село Полтавка, улица Центральная, дом 1

Основание для пользования объектом (оперативное управление, аренда, собственность): оперативное управление

Форма собственности (государственная, муниципальная, частная): муниципальная

Административно-территориальная подведомственность (федеральная, региональная, муниципальная): муниципальная

Наименование и адрес вышестоящей организации: Управление образования Администрации Красногвардейского района, 297000, РК, пгт. Красногвардейское, ул. Энгельса, 3, +7(36556)2-53-76, 2-52-34, krasnogvardeysk.crimea@edu.ru

**** II. КРАТКАЯ ХАРАКТЕРИСТИКА ДЕЙСТВУЮЩЕГО ПОРЯДКА**
ПРЕДОСТАВЛЕНИЯ НА ОБЪЕКТЕ УСЛУГ НАСЕЛЕНИЮ

Сфера деятельности: образовательная деятельность

Плановая мощность (посещаемость, количество обслуживаемых в день, вместимость, пропускная способность): 122 человек

Форма оказания услуг (на объекте, с длительным пребыванием, в т.ч. проживанием, обеспечение доступа к месту предоставления услуги, на дому, дистанционно): на объекте

Категории обслуживаемого населения по возрасту (дети, взрослые трудоспособного возраста, пожилые; все возрастные категории): дети

Категории обслуживаемых инвалидов (инвалиды с нарушениями опорно-двигательного аппарата; нарушениями зрения, нарушениями слуха): нет

III. ОЦЕНКА СОСТОЯНИЯ И ИМЕЮЩИХСЯ НЕДОСТАТКОВ В ОБЕСПЕЧЕНИИ
УСЛОВИЙ ДОСТУПНОСТИ ДЛЯ ИНВАЛИДОВ ОБЪЕКТА

N	Основные показатели доступности для инвалидов	Оценка состояния и имеющихся
---	---	------------------------------

_____ 2018г.

ПАСПОРТ
доступности для инвалидов объекта и предоставляемых на нем
услуг в сфере образования (далее - услуги)

I. КРАТКАЯ ХАРАКТЕРИСТИКА ОБЪЕКТА

Адрес объекта, на котором предоставляется(-ются) услуга (услуги): Республика Крым, Красногвардейский район, с. Полтавка, ул. Центральная, д. 1

Наименование предоставляемой(-мых) услуги (услуг): образовательная деятельность

Сведения об объекте:

- отдельно стоящее здание 2 этажа, 1143,7 кв. м.
- часть здания _____ - _____ этажей (или помещение на _____ - _____ этаже), _____ - _____ кв. м.
- наличие прилегающего земельного участка (да, нет); да, 9088,0 кв. м

Название организации, которая предоставляет услугу населению, (полное

1.8. наименование - согласно Уставу, сокращенное наименование): муниципальное бюджетное общеобразовательное учреждение «Полтавская школа», структурное подразделение – детский сад с. Полтавка Красногвардейского района Республики Крым.

1.9. Адрес места нахождения организации: 297036, Республика Крым, Красногвардейский район, село Полтавка, улица Центральная, дом 1

Основание для пользования объектом (оперативное управление, аренда, собственность): оперативное управление

Форма собственности (государственная, муниципальная, частная): муниципальная

Административно-территориальная подведомственность (федеральная, региональная, муниципальная): муниципальная

Наименование и адрес вышестоящей организации: Управление образования Администрации Красногвардейского района, 297000, РК, пгт. Красногвардейское, ул. Энгельса, 3, +7(36556)2-53-76, 2-52-34, krasnogvardeysk.crimea@edu.ru

II. КРАТКАЯ ХАРАКТЕРИСТИКА ДЕЙСТВУЮЩЕГО ПОРЯДКА
ПРЕДОСТАВЛЕНИЯ НА ОБЪЕКТЕ УСЛУГ НАСЕЛЕНИЮ

Сфера деятельности: образовательная деятельность

Плановая мощность (посещаемость, количество обслуживаемых в день, вместимость, пропускная способность): 122 человек

Форма оказания услуг (на объекте, с длительным пребыванием, в т.ч. проживанием, обеспечение доступа к месту предоставления услуги, на дому, дистанционно): на объекте

Категории обслуживаемого населения по возрасту (дети, взрослые трудоспособного возраста, пожилые; все возрастные категории): дети

Категории обслуживаемых инвалидов (инвалиды с нарушениями опорно-двигательного аппарата; нарушениями зрения, нарушениями слуха): нет

III. ОЦЕНКА СОСТОЯНИЯ И ИМЕЮЩИХСЯ НЕДОСТАТКОВ В ОБЕСПЕЧЕНИИ
УСЛОВИЙ ДОСТУПНОСТИ ДЛЯ ИНВАЛИДОВ ОБЪЕКТА

N п/п	Основные показатели доступности для инвалидов объекта	Оценка состояния и имеющихся недостатков в обеспечении условий доступности для
----------	---	--

		инвалидов объекта
1	2	3
1	выделенные стоянки автотранспортных средств для инвалидов	Нет
2	сменные кресла-коляски	Нет
3	адаптированные лифты	Нет (нет возможности)
4	поручни	Нет
5	пандусы	Нет
6	подъемные платформы (аппарели)	Нет
7	раздвижные двери	Нет
8	доступные входные группы	Нет
9	доступные санитарно-гигиенические помещения	Нет
10	достаточная ширина дверных проемов в стенах, лестничных маршей, площадок	Нет
11	надлежащее размещение оборудования и носителей информации, необходимых для обеспечения беспрепятственного доступа к объектам (местам предоставления услуг) инвалидов, имеющих стойкие расстройства функции зрения, слуха и передвижения	Нет
12	дублирование необходимой для инвалидов, имеющих стойкие расстройства функции зрения, зрительной информации - звуковой информацией, а также надписей, знаков и иной текстовой и графической информации - знаками, выполненными рельефно-точечным шрифтом Брайля и на контрастном фоне	Нет
13	дублирование необходимой для инвалидов по слуху звуковой информации зрительной информацией	Нет
14	иные	

IV. ОЦЕНКА СОСТОЯНИЯ И ИМЕЮЩИХСЯ НЕДОСТАТКОВ В ОБЕСПЕЧЕНИИ УСЛОВИЙ ДОСТУПНОСТИ ДЛЯ ИНВАЛИДОВ ПРЕДОСТАВЛЯЕМЫХ УСЛУГ

№ п/п	Основные показатели доступности для инвалидов предоставляемой услуги	Оценка состояния и имеющихся недостатков в обеспечении условий доступности для инвалидов предоставляемой услуги
1	2	3
1	наличие при входе в объект вывески с названием организации, графиком работы организации, планом	Нет

	здания, выполненных рельефно-точечным шрифтом Брайля и на контрастном фоне	
2	обеспечение инвалидам помощи, необходимой для получения в доступной для них форме информации о правилах предоставления услуги, в том числе об оформлении необходимых для получения услуги документов, о совершении ими других необходимых для получения услуги действий	Обеспечивается ответственным лицом
3	проведение инструктирования или обучения сотрудников, предоставляющих услуги населению, для работы с инвалидами, по вопросам, связанным с обеспечением доступности для них объектов и услуг	Проводится
4	наличие работников организаций, на которых административно-распорядительным актом возложено оказание инвалидам помощи при предоставлении им услуг	Обязанности на оказание инвалидам помощи при предоставлении им услуг возлагаются на методиста
5	предоставление услуги с сопровождением инвалида по территории объекта работником организации	В штатном расписании нет медицинской сестры
6	предоставление инвалидам по слуху при необходимости услуги с использованием русского жестового языка, включая обеспечение допуска на объект сурдопереводчика, тифлопереводчика	Нет
7	соответствие транспортных средств, используемых для предоставления услуг населению, требованиям их доступности для инвалидов	Нет (нет подвоза)
8	обеспечение допуска на объект, в котором предоставляются услуги, собаки-проводника при наличии документа, подтверждающего ее специальное обучение, выданного по форме и в порядке, утвержденном приказом Министерства труда и социальной защиты Российской Федерации	Нет
9	наличие в одном из помещений, предназначенных для проведения массовых мероприятий, индукционных петель и звукоусиливающей аппаратуры	Нет
10	адаптация официального сайта органа и организации, предоставляющих услуги в сфере образования, для лиц с нарушением зрения (слабовидящих)	имеется официальный сайт с версией для слабовидящих
11	обеспечение предоставления услуг тьютора	Нет
12	иные	

V. ПРЕДЛАГАЕМЫЕ УПРАВЛЕНЧЕСКИЕ РЕШЕНИЯ ПО СРОКАМ И ОБЪЕМАМ РАБОТ, НЕОБХОДИМЫМ ДЛЯ ПРИВЕДЕНИЯ ОБЪЕКТА И ПОРЯДКА

**ПРЕДОСТАВЛЕНИЯ НА НЕМ УСЛУГ В СООТВЕТСТВИИ С ТРЕБОВАНИЯМИ
ЗАКОНОДАТЕЛЬСТВА РОССИЙСКОЙ ФЕДЕРАЦИИ ОБ ОБЕСПЕЧЕНИИ
УСЛОВИЙ ИХ ДОСТУПНОСТИ ДЛЯ ИНВАЛИДОВ**

N п/п	Предлагаемые управленческие решения по объемам работ, необходимым для приведения объекта в соответствие с требованиями законодательства Российской Федерации об обеспечении условий их доступности для инвалидов	Сроки
1	<ol style="list-style-type: none"> 1. Выделение стоянки автотранспортных средств для инвалидов. 2. Приобретение сменного кресла –коляски. 3. Установка адаптированного лифта. 4. Установка поручней. 5. Установка пандуса. 6. Установка подъёмной платформы (аппарели). 7. Установка раздвижных дверей. 8. Установка доступных входных дверей. 9. Установка доступного санитарно-гигиенического помещения. 10. Установка достаточной ширины дверных проёмов в стенах, лестничных маршах, площадках. 11. Установка надлежащего размещения оборудования и носителей информации, необходимой для обеспечения беспрепятственного доступа к объектам (местам предоставления услуг) инвалидов, имеющих стойкие расстройства функции зрения, слуха и передвижения. 12. Установка дублирования необходимого для инвалидов, имеющих стойкие расстройства функции зрения, зрительной информации-звуковой информацией, а также надписей, знаков и иной текстовой и графической информации – знаками, выполненными рельефно-точечным шрифтом Брайля и на контрастном фоне. 13. Установка дублирования необходимой для инвалидов по слуху звуковой информации зрительной информацией. 14. Иные. 	2020-2030 гг

N п/п	Предлагаемые управленческие решения по объемам работ, необходимым для приведения порядка предоставления услуг в соответствие с требованиями законодательства Российской Федерации об обеспечении условий их доступности для инвалидов	Сроки
1	1.Оборудование при входе в объект вывески с названием организации, графиком работы	2018-2030гг.

<p>организации, планом здания, выполненных рельефно-точечным шрифтом Брайля и на контрастном фоне.</p> <p>2. Обеспечение инвалидам помощи, необходимой для получения в доступной для них форме информации о правилах предоставления услуги, в том числе об оформлении необходимых для получения услуги документов, о совершении ими других необходимых для получения услуги действий.</p> <p>3. Проведение инструктирования или обучения сотрудников, предоставляющих услуги населению, для работы с инвалидами, по вопросам, связанным с обеспечением доступности для них объектов и услуг.</p> <p>4. Наличие работников организации, на которой административно- распорядительным актом возложено оказание инвалидам помощи при предоставлении им услуг.</p> <p>5. Предоставление услуги с сопровождением инвалида по территории объекта работником организации.</p> <p>6. Предоставление инвалидам по слуху при необходимости услуги с использованием русского жестового языка, включая обеспечение допуска на объект сурдопереводчика, тифлопереводчика.</p> <p>7. Соответствие транспортных средств, используемых для предоставления услуг населению, требованиям их доступности для инвалидов.</p> <p>8. Обеспечение допуска на объект, в котором предоставляются услуги, собаки-проводника при наличии документа, подтверждающего её специальное обучение, выданного по форме и в порядке, утверждённом приказом Министерства труда и социальной защиты Российской Федерации.</p> <p>9. Наличие в одном из помещений, предназначенных для проведения массовых мероприятий, индукционных петель и звукоусиливающей аппаратуры.</p> <p>10. Наличие и адаптация официального сайта органа и организации, предоставляющих услуги в сфере образования, для лиц с нарушением зрения (слабовидящих).</p> <p>11. Обеспечение предоставления услуг тьютора.</p> <p>12. Иные.</p>	
--	--

С учетом выводов оценки состояния и имеющихся недостатков в обеспечении условий доступности для инвалидов объекта и порядка предоставления услуги, приведенных в разделе III и IV паспорта.

к Акту обследования ОСИ
к паспорту доступности ОСИ
МБДОУ «Детский сад «Горошек»
от « 29 » 09. 2016 г.

І Результаты обследования:

1. Территории, прилегающей к зданию (участка)

Муниципальное бюджетное дошкольное образовательное учреждение «Детский сад «Горошек», с. Полтавка, ул. Центральная, д.1

Наименование объекта, адрес

№ п/п	Наименование функционально-планировочного элемента	Наличие элемента			Выявленные нарушения и замечания		Работы по адаптации объектов	
		есть/ нет	№ на плане	№ фото	Содержание	Значимо для инвалида (категория)	Содержание	Виды работ
1.1	Вход (входы) на территорию	Есть	-	2	Отсутствует информация по ОСИ	все	Установить информацию на входе	Ремонт текущий
1.2	Путь (пути) движения на территории	Есть	-	1	Отсутствие на поверхности покрытия цветной и тактильной маркировки	Г,С,К, О	Нанесение на поверхность покрытия цветной и тактильной маркировки	Ремонт текущий
1.3	Лестница (наружная)	Нет		1			-	
1.4	Пандус (наружный)	Нет			Отсутствует пандус	К,О	Перепланировка возможна только при реконструкции здания	Технические решения невозможны-организация альтернативной формы обслуживания
1.5	Автостоянка и парковка	Нет			-	-	-	-
	ОБЩИЕ требования к зоне	Нет			Не адаптировано для всех групп МГН	все	Обеспечить доступность всех групп МГН	Ремонт текущий. капитальный

ІІ Заключение по зоне:

Наименование структурно-функциональной зоны	Состояние доступности* (к пункту 3.4 Акта обследования ОСИ)	Приложение		Рекомендации по адаптации (вид работы)** к пункту 4.1 Акта обследования ОСИ
		№ на плане	№ фото	
Территории,	ДУ			

прилегающей к зданию (участка)				Текущий ремонт
--------------------------------	--	--	--	----------------

* указывается: ДП-В - доступно полностью всем; ДП-И (К, О, С, Г, У) – доступно полностью избирательно (указать категории инвалидов); ДЧ-В - доступно частично всем; ДЧ-И (К, О, С, Г, У) – доступно частично избирательно (указать категории инвалидов); ДУ - доступно условно, ВНД - недоступно

**указывается один из вариантов: не нуждается; ремонт (текущий, капитальный); индивидуальное решение с ТСР; технические решения невозможны – организация альтернативной формы обслуживания

Комментарий к заключению: Выполнить в комплексе ремонт территории, прилегающей к зданию (участка) – СП 59. 13330. 2012. «СНиП 35.01-2001 Доступность зданий и сооружений для маломобильных групп населения»

Приложение 2

к Акту обследования ОСИ
к паспорту доступности ОСИ
МБДОУ «Детский сад «Горошек»
от « 29 » 09 2016 г.

I Результаты обследования:

2. Входа (входов) в здание

Муниципальное бюджетное дошкольное образовательное учреждение «Детский сад «Горошек», с. Полтавка, ул.Центральная, д.1
Наименование объекта, адрес

№ п/п	Наименование функционально-планировочного элемента	Наличие элемента			Выявленные нарушения и замечания		Работы по адаптации объектов	
		есть/ нет	№ на плане	№ фото	Содержание	Значимо для инвалида (категория)	Содержание	Виды работ
2.1	Лестница (наружная)	нет	1	1	Отсутствие тактильной полосы перед маршем вверх и вниз (центральный и специальный входы), отсутствие контрастных маркировок крайних ступеней, поручней с двух сторон на наружной лестнице, отсутствие разделительного поручня	Г,С,К,О	Установка тактильной полосы перед маршем вверх и вниз, создание контрастных маркировок крайних ступеней (центральный и специальный входы)	Текущий ремонт
2.2	Пандус (наружный)	Нет			Отсутствие наружного пандуса, ширины при въезде на пандус, длины промежуточной с поворотом направления движения, ширины промежуточной с поворотом направления, отсутствие поручней с двух сторон на	Г,С,К,О	Установить пандус по СНиП 35.01-2001	Капитальный ремонт

					наружном пандусе, отсутствие горизонтальных завершений поручней на наружном пандусе, отсутствие не травмирующих окончаний поручней на наружном пандусе.			
2.3	Входная площадка (перед дверью)	Есть	2	2	Отсутствие водоотвода и подогрева, поверхность допускает скольжение при намокании	все	Установить систему водоотвода и подогрева поверхности	
2.4	Дверь (входная)	Есть	2	2	Ширина дверной коробки не соответствует норме, отсутствие автоматического доводчика, отсутствие смотровой панели	все	Установить автоматический доводчик, ширину дверного проёма увеличить до 1,20 м; установить дверь со смотровой панелью на уровне 0,3-0,9 м от пола ; ручку и края двери окрасить в контрастные цвета	Капитальный ремонт
2.5	Тамбур	Есть			Не соответствует СНиП 35.01-2001	все	Установить глубину тамбура в соответствии с нормами: не менее 1,8 м при ширине не менее 1,35 м, а при глубине до 1,5 м - ширина не менее 2 м.	Капитальный ремонт
	ОБЩИЕ требования к зоне	Нет			Не адаптировано для всех групп МГН	все	Обеспечить доступность всех групп МГН	Капитальный ремонт

II Заключение по зоне:

Наименование структурно-функциональной зоны	Состояние доступности* (к пункту 3.4 Акта обследования ОСИ)	Приложение		Рекомендации по адаптации (вид работы)** к пункту 4.1 Акта обследования ОСИ
		№ на плане	№ фото	
Вход (входы) в здание	ДУ			Капитальный ремонт

* указывается: ДП-В - доступно полностью всем; ДП-И (К, О, С, Г, У) – доступно полностью избирательно (указать категории инвалидов); ДЧ-В - доступно частично всем; ДЧ-И (К, О, С, Г, У) – доступно частично избирательно (указать категории инвалидов); ДУ - доступно условно, ВНД - недоступно

**указывается один из вариантов: не нуждается; ремонт (текущий, капитальный); индивидуальное решение с ТСР; технические решения невозможны – организация альтернативной формы обслуживания

Комментарий к заключению: Выполнить в комплексе ремонт входной группы – СП 59.13330.2012. «СНиП 35.01-2001 Доступность зданий и сооружений для маломобильных групп населения»

І Результаты обследования:

3. Пути (путей) движения внутри здания (в т.ч. путей эвакуации)

Муниципальное бюджетное дошкольное образовательное учреждение «Детский сад «Горошек», с. Полтавка, ул. Центральная, д.1

Наименование объекта, адрес

№ п/п	Наименование функционально-планировочного элемента	Наличие элемента			Выявленные нарушения и замечания		Работы по адаптации объектов	
		есть/нет	№ на плане	№ фото	Содержание	Значимо для инвалида (категория)	Содержание	Виды работ
3.1	Коридор (вестибюль, зона ожидания, галерея, балкон)	Есть	3	3	Отсутствие пиктограмм в коридорах, не соответствие размеров (ширины) коридоров СНиП 35.01-2001	Г,С,О,К	Установить ширину пути движения в коридорах от 1,5 до 2,0 м, установить пиктограммы; установить за 0,6 м до лестницы предупредительные маячки; установить ширину дверных проёмов не менее 0,9 м	Капитальный ремонт
3.2	Лестница (внутри здания)	Есть	6	6	Отсутствие контрастной маркировки крайних ступеней, тактильных предупредительных полос перед началом лестницы	Г,С,О	Установить тактильные предупредительные полосы перед началом лестницы и контрастную маркировку крайних ступеней	Текущий ремонт
3.3	Пандус (внутри здания)	Нет						
3.4	Лифт пассажирский	Нет					Реконструкция здания	

	(или подъемник)							
3.5	Дверь	Есть			Не соответствует ширина дверного проёма	К	Замена дверных проёмов	Капита льный ремонт
3.6	Пути эвакуации (в т.ч. зоны безопасности)	Есть			нет			
	ОБЩИЕ требования к зоне	Есть			Не адаптировано для всех групп МГН	все	Обеспечить доступность всех групп МГН	Капита льный ремонт

II Заключение по зоне:

Наименование структурно- функциональной зоны	Состояние доступности* (к пункту 3.4 Акта обследования ОСИ)	Приложение		Рекомендации по адаптации (вид работы)** к пункту 4.1 Акта обследования ОСИ
		№ на плане	№ фото	
Пути (путей) движения внутри здания (в т.ч. путей эвакуации)	ДУ			Капитальный ремонт

* указывается: ДП-В - доступно полностью всем; ДП-И (К, О, С, Г, У) – доступно полностью избирательно (указать категории инвалидов); ДЧ-В - доступно частично всем; ДЧ-И (К, О, С, Г, У) – доступно частично избирательно (указать категории инвалидов); ДУ - доступно условно, ВНД - недоступно

** указывается один из вариантов: не нуждается; ремонт (текущий, капитальный); индивидуальное решение с ТСР; технические решения невозможны – организация альтернативной формы обслуживания

Комментарий к заключению: Выполнить в комплексе ремонт группы – пути (путей) движения внутри здания (в т.ч. путей эвакуации) - СП 59.13330.2012. «СНиП 35.01-2001 Доступность зданий и сооружений для маломобильных групп

I Результаты обследования:

4. Зоны целевого назначения здания (целевого посещения объекта)

Вариант I – зона обслуживания инвалидов

Муниципальное бюджетное дошкольное образовательное учреждение

«Детский сад «Горошек», с. Полтавка, ул. Центральная, д.1

Наименование объекта, адрес

№ п/п	Наименование функционально-планировочного элемента	Наличие элемента			Выявленные нарушения и замечания		Работы по адаптации объектов	
		есть/ нет	№ на плане	№ фото	Содержание	Значимо для инвалида (категория)	Содержание	Виды работ
4.1	Кабинетная форма обслуживания	Есть	4	4	Несоответствие ширины дверных проёмов, отсутствие тактильной информации	Г,С,К,О	Замена ширины дверных проёмов, установка тактильной информации	Капитальный ремонт
4.2	Зальная форма обслуживания	Есть	4	4	Несоответствие ширины дверных проёмов, отсутствие тактильной информации	Г,С,К,О	Замена ширины дверных проёмов, установка тактильной информации	Капитальный ремонт
4.3	Прилавочная форма обслуживания	Нет						
4.4	Форма обслуживания с перемещением по маршруту	Нет						
4.5	Кабина индивидуального обслуживания	Нет						
	ОБЩИЕ требования к зоне	Есть			Не адаптирован о для всех групп МГН	все	Обеспечить доступность всех групп МГН	Капитальный ремонт

II Заключение по зоне:

Наименование структурно-функциональной	Состояние доступности* (к пункту 3.4 Акта	Приложение		Рекомендации по адаптации (вид работы)**
		№ на плане	№ фото	

зоны	обследования ОСИ)			к пункту 4.1 Акта обследования ОСИ
Зоны целевого назначения здания (целевое посещение объекта)	ДУ-(Г,С,У) ВНД-(К,У,О)			Капитальный ремонт

* указывается: ДП-В - доступно полностью всем; ДП-И (К, О, С, Г, У) – доступно полностью избирательно (указать категории инвалидов); ДЧ-В - доступно частично всем; ДЧ-И (К, О, С, Г, У) – доступно частично избирательно (указать категории инвалидов); ДУ - доступно условно, ВНД - недоступно

**указывается один из вариантов: не нуждается; ремонт (текущий, капитальный); индивидуальное решение с ТСР; технические решения невозможны – организация альтернативной формы обслуживания

Комментарий к заключению: Выполнить в комплексе ремонт зоны целевого назначения здания (целевого посещения объекта) - СП 59.13330.2012. «СНиП 35.01-2001 Доступность зданий и сооружений для маломобильных групп населения»

I Результаты обследования:

4. Зоны целевого назначения здания (целевого посещения объекта)

Вариант II – места приложения труда

Наименование функционально-планировочного элемента	Наличие элемента			Выявленные нарушения и замечания		Работы по адаптации объектов	
	есть/нет	№ на плане	№ фото	Содержание	Значимо для инвалида (категория)	Содержание	Виды работ
Место приложения труда	Нет						

II Заключение по зоне:

Наименование структурно-функциональной зоны	Состояние доступности* (к пункту 3.4 Акта обследования ОСИ)	Приложение		Рекомендации по адаптации (вид работы)** к пункту 4.1 Акта обследования ОСИ
		№ на плане	№ фото	
Место приложения труда	-	-	-	-

* указывается: ДП-В - доступно полностью всем; ДП-И (К, О, С, Г, У) – доступно полностью избирательно (указать категории инвалидов); ДЧ-В - доступно частично всем; ДЧ-И (К, О, С, Г, У) – доступно частично избирательно (указать категории инвалидов); ДУ - доступно условно, ВНД - недоступно

**указывается один из вариантов: не нуждается; ремонт (текущий, капитальный); индивидуальное решение с ТСР; технические решения невозможны – организация альтернативной формы обслуживания

Приложение 4 (Ш)
к Акту обследования ОСИ
к паспорту доступности ОСИ
МБДОУ «Детский сад «Горошек»
от « 29 » 09. 2016 г.

I Результаты обследования:
4. Зоны целевого назначения здания (целевого посещения объекта)
Вариант III – жилые помещения

Наименование функционально-планировочного элемента	Наличие элемента			Выявленные нарушения и замечания		Работы по адаптации объектов	
	есть/ нет	№ на плане	№ фото	Содержание	Значимо для инвалида (категория)	Содержание	Виды работ
Жилые помещения	Нет	-	-				

II Заключение по зоне:

Наименование структурно-функциональной зоны	Состояние доступности* (к пункту 3.4 Акта обследования ОСИ)	Приложение		Рекомендации по адаптации (вид работы)** к пункту 4.1 Акта обследования ОСИ
		№ на плане	№ фото	
Жилые помещения	-	-	-	-

* указывается: ДП-В - доступно полностью всем; ДП-И (К, О, С, Г, У) – доступно полностью избирательно (указать категории инвалидов); ДЧ-В - доступно частично всем; ДЧ-И (К, О, С, Г, У) – доступно частично избирательно (указать категории инвалидов); ДУ - доступно условно, ВНД - недоступно

**указывается один из вариантов: не нуждается; ремонт (текущий, капитальный); индивидуальное решение с ТСР; технические решения невозможны – организация альтернативной формы обслуживания

I Результаты обследования:

5. Санитарно-гигиенических помещений

Муниципальное бюджетное дошкольное образовательное учреждение «
Детский сад «Горошек» с. Полтавка, ул. Центральная, 1

Наименование объекта, адрес

№ п/п	Наименование функционально-планировочного элемента	Наличие элемента			Выявленные нарушения и замечания		Работы по адаптации объектов	
		есть/ нет	№ на плане	№ фото	Содержание	Значимо для инвалида (категория)	Содержание	Виды работ
5.1	Туалетная комната	Есть	5	5	Отсутствие знака доступности помещения, тактильной маркировки санузла, несоответствие ширины дверного проёма, несоответствие размеров санузла (ширины и глубины), отсутствие опорного поручня, кабин для всех категорий граждан, тревожной сигнализации	все	Установить знаки доступности помещения, тактильной маркировки санузла, увеличить ширину дверного проёма, увеличить размеры санузла (ширина и глубина) в соответствии с СНиП 35.01-2001 , установить опорный поручень, установит в кабине для всех категорий граждан, тревожную сигнализацию	Капитальный ремонт
5.2	Душевая/ ванная комната	Нет						

5.3	Бытовая комната (гардеробная)	Нет						
	ОБЩИЕ требования к зоне	Есть			Не адаптировано для всех групп МГН	все	Обеспечить доступность для все категорий МГН	Капитальный ремонт

II Заключение по зоне:

Наименование структурно-функциональной зоны	Состояние доступности* (к пункту 3.4 Акта обследования ОСИ)	Приложение		Рекомендации по адаптации (вид работы)** к пункту 4.1 Акта обследования ОСИ
		№ на плане	№ фото	
Санитарно-гигиенические помещения	ВНД			Капитальный ремонт

* указывается: ДП-В - доступно полностью всем; ДП-И (К, О, С, Г, У) – доступно полностью избирательно (указать категории инвалидов); ДЧ-В - доступно частично всем; ДЧ-И (К, О, С, Г, У) – доступно частично избирательно (указать категории инвалидов); ДУ - доступно условно, ВНД - недоступно

**указывается один из вариантов: не нуждается; ремонт (текущий, капитальный); индивидуальное решение с ТСП; технические решения невозможны – организация альтернативной формы обслуживания

Комментарий к заключению: Выполнить в комплексе ремонт зоны санитарно-гигиенических помещений - СП 59.13330.2012. «СНиП 35.01-2001 Доступность зданий и сооружений для маломобильных групп населения»

I Результаты обследования:
6. Системы информации на объекте

Муниципальное бюджетное дошкольное образовательное учреждение
«Детский сад «Горошек», с. Полтавка ул. Центральная, д.1
Наименование объекта, адрес

№ п/п	Наименование функционально-планировочного элемента	Наличие элемента			Выявленные нарушения и замечания		Работы по адаптации объектов	
		есть/ нет	№ на плане	№ фото	Содержание	Значимо для инвалида (категория)	Содержание	Виды работ
6.1	Визуальные средства	Нет	-	-				
6.2	Акустические средства	Нет	-	-				
6.3	Тактильные средства	Нет	-	-				
	ОБЩИЕ требования к зоне	Есть			Не адаптирован о для всех групп МГН	все	Обеспечить доступность для все категорий МГН	Капитальный ремонт

II Заключение по зоне:

Наименование структурно-функциональной зоны	Состояние доступности* (к пункту 3.4 Акта обследования ОСИ)	Приложение		Рекомендации по адаптации (вид работы)** к пункту 4.1 Акта обследования ОСИ
		№ на плане	№ фото	
Системы информации на объекте	ВНД			Капитальный ремонт

* указывается: ДП-В - доступно полностью всем; ДП-И (К, О, С, Г, У) – доступно полностью избирательно (указать категории инвалидов); ДЧ-В - доступно частично всем; ДЧ-И (К, О, С, Г, У) – доступно частично избирательно (указать категории инвалидов); ДУ - доступно условно, ВНД - недоступно

**указывается один из вариантов: не нуждается; ремонт (текущий, капитальный); индивидуальное решение с ТСР; технические решения невозможны – организация альтернативной формы обслуживания

Комментарий к заключению: Выполнить в комплексе монтаж визуальных, акустических и тактильных средств - СП 59.13330.2012. «СНиП 35.01-2001 Доступность зданий и сооружений для маломобильных групп населения»

Фото №1. Территория, прилегающая к зданию (участок).





Фото №2. Вход (выход) в здание.



Фото №3. Путь (пути) движения внутри здания (в т.ч. пути эвакуации).

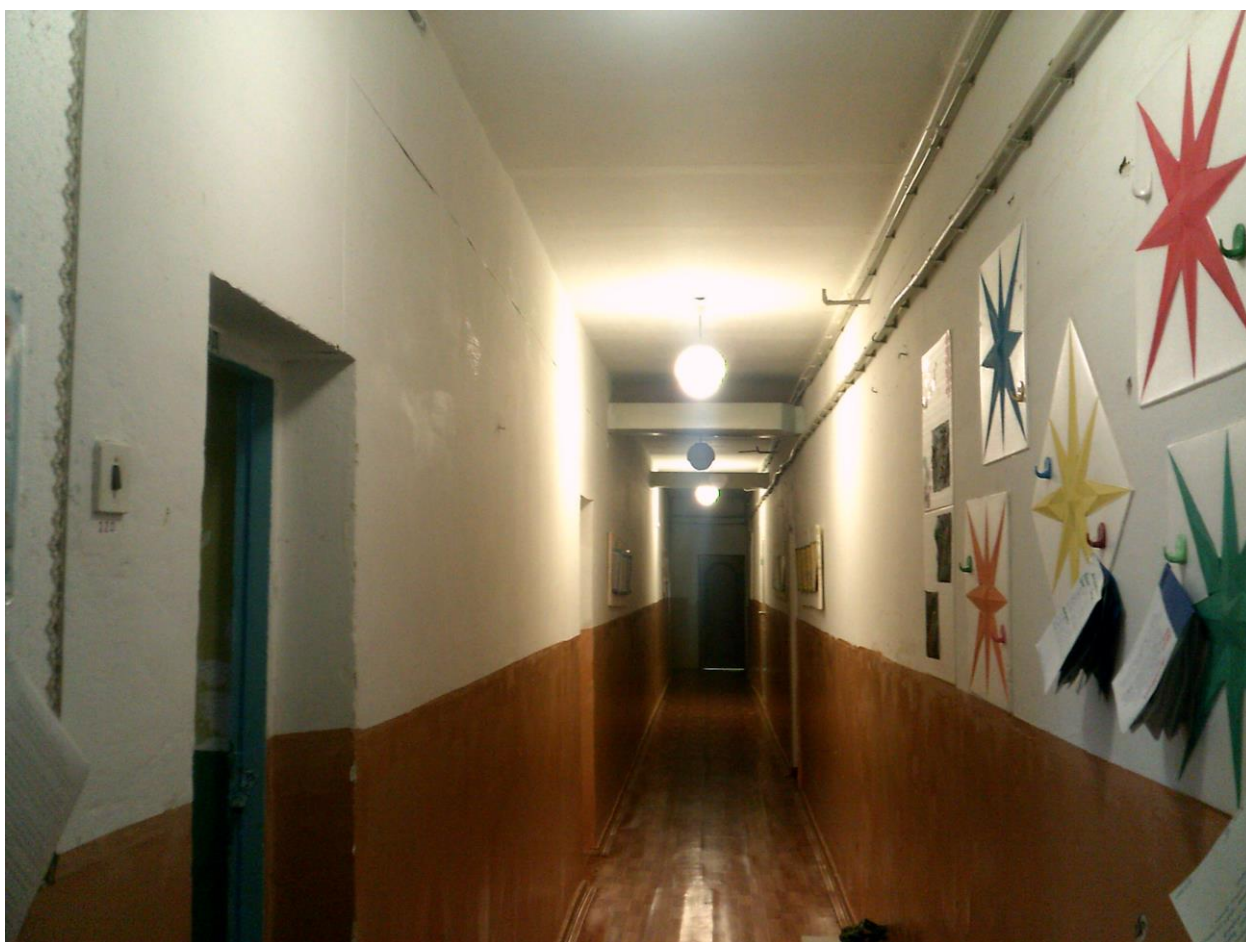


Фото №4. Зона целевого назначения здания (целевого посещения объекта).



Фото №5. Санитарно-гигиенические помещения.

